

# simcron PPS

## ein Navigationssystem für produzierende Unternehmen

**Die Prognosefähigkeit unserer Pkw-Navigationssysteme hilft uns, Staus und andere komplexe Verkehrseinflüsse elegant, zeitsparend und effektiv zu meistern. Dieser qualitative Vorhersage-Anspruch ist heute auch für komplexe Produktionssysteme (ERP, MES) umsetzbar.**



Bild: ©Industrieblick/Adobe.Stock.de / ©ratomek/Adobe.Stock.de

Ein Navigationssystem für die Produktion ist ein Assistenzsystem, das u. a. die planerischen Aufgaben der Lieferterminermittlung, der Bedarfserkennung in der Langfristplanung, die Feinplanung des Produktionsnahbereichs (APS) oder auch die Planung von Logistikketten nach vordefinierbaren individuellen und vor allem auch kostenorientierten Regelwerken unterstützt.

Die Basis für diesen Lösungsansatz ist die ereignisdiskrete Simulation zur Generierung von Erkenntnissen und Prognosen im kontinuierlichen produktionsbegleitenden Einsatz, mit kurzen Rechenzeiten und der Option einer operativen Planung. Der Anspruch dieser Methodik wird mit der VDI 4499 zur „Digitalen Fabrik“ beschrieben. Die Erfahrungen aus nahezu 100 Projekten belegen die erzielbaren wirtschaftlichen Erfolge, wie z. B. Durchlaufzeitverkürzungen im zweistelligen Prozentbereich, deutliche Erhöhung der OEE, höchste Liefertermintreue und robuste, störungsfreie Produktionsabläufe.

**simcron PPS** assistiert den zeitkontinuierlich arbeitenden Produktionssystemen in Analogie eines Navigationssystems, vergleichbar zu BI-Systemen. Mit der Übergabe planungsrelevanter Daten an simcron PPS werden auf diesen Zeitpunkt bezogen wesentliche Planungsinformationen erarbeitet und an das Produktionssystem zurückgegeben. Dazu gehören zum Beispiel gesicherte Liefer- und Kooperationstermine, widerspruchsfreie Auftragsreihenfolgen und Ressourcenbelegungen, prognostische Auslastungen, Engpass- und Kostenvorhersagen. Die Möglichkeit der regelbasierten Simulation, komplexe Ressourcenbeziehungen zwischen Maschinen, Werkzeugen und Personen/Qualifikationen mit detaillierten Schichtverfügbarkeiten in die Planung einzubeziehen, führt zu qualitativ hochwertigen Planungsaussagen, insbesondere im FrozenZone- und zeitlichen Nahbereich. Des Weiteren stehen auch integrierte Projektmanagementwerkzeuge ebenso wie Optimierungsverfahren zur Verfügung.

**simcron** **Produktionsplanung** **simcron PPS ist eine IIoT-Plattform-Lösung.**

Sie beinhaltet eine ereignisdiskrete Simulation inklusive der dynamischen Modellbildung sowie umfassende Datenbank-, Customizing-, Gantt- und Auswerte-Werkzeuge. Für das individuelle Customizing kann aus einem großen Spektrum klassischer wie auch modernster PPS-Funktionen (Produktions-Planung und Steuerung) gewählt werden, um gerade auch kundenspezifischen Anforderungen gerecht zu werden.

Die alltrotec GmbH als IT-Systemhaus mit 60 Mitarbeitern und bundesweiten Partnerschaften stellt neben ihren Erfahrungen aus über 200 auch internationalen ERP- und Planungsprojekten im produzierenden Mittelstand alle erforderlichen Dienstleistungen für eine Projektrealisierung und den laufenden Support zur Verfügung.

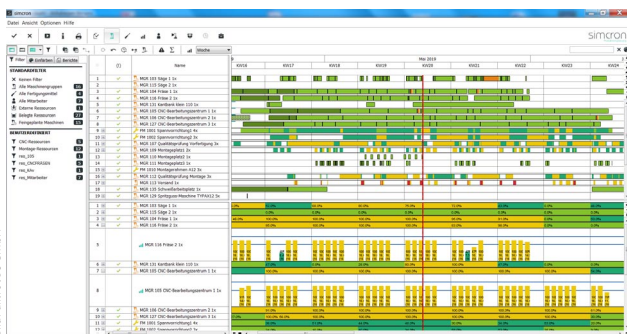


Bild: alltrotec GmbH



**Kontakt**

alltrotec GmbH  
 Rankestraße 35  
 01139 Dresden  
 Tel.: +49 351 83283 -0 Fax: +49 351 83283 -88  
 info@alltrotec.de www.alltrotec.de